

INFORMATIONSBREV Prästamosse skolan

november 2018

Produktion

Vintern och kylan har börjat tränga sig på i Skurup så det är skönt att de mesta arbetena numera är inomhus på Prästamosse skolan. Faktum är även att detta blir det sista informationsbrev innan jul tillika det sista i år. Arbetena kommer dock att fortgå som vanligt så att verksamheten kan flytta in och skolan kan börja till höstterminen 2019.

Det pågår just nu arbete på alla våningsplanen med olika moment på respektive våning. På plan 3 där arbetena har kommit längst pågår snickeriarbeten så som träpanel på väggar samt gradänger i torgytan som kommer att finnas i varje hemvist, se bild 1. Dessa gradänger kommer även att kläs med en textilmatta på sittytorna. På plan 3 pågår även montage av invändiga aluminiumpartier. På bild 2 pågår montage av partier mot ett av trapphusen. Längre ner i huset fortskrider arbetena som tidigare. På plan 1 har golvet i slöjden nu dock även påbörjats. Av akustiska skäl byggs golvet upp med ljuddämpare i gummi, se bild 3, som sedan kommer att beläggas med en gummimatta.

I storköket på plan 1 har det under november månad monterats golvbrunnar och nu har även tätskikt samt kakel påbörjats. Sedan senast har dessutom frysrummet kommit på plats i storköket. Inom kort kommer även golv och undertak att påbörjas.

Utvändigt pågår markarbetena för fullt på sidan mot dammen, dels vid gradängen men även uteplats vid köket och amfiteatern under mittskeppet.

Leveranser

Leveranser till arbetsområdet sker via den väg som har anlagts mot Jörgensgatan i söder.

Arbetstider

Normal arbetstid måndag-fredag: 07:00-17:00. Arbeten kommer att pågå mellan jul och nyår.

Resurser på plats

Totalt arbetar i dagsläget 4 tjänstemän och ca 40 yrkesarbetare på arbetsplatsen.

Avspärningar/driftstörningar

Gång- och cykelbanan vid dammen åt norr är åter i bruk som tidigare efter en kort tids avstängning på grund av arbete med gradängen vid dammen.

Bilder från arbetsplatsen



Bild 2 - Gradäng vid torg i hemvist på plan 3

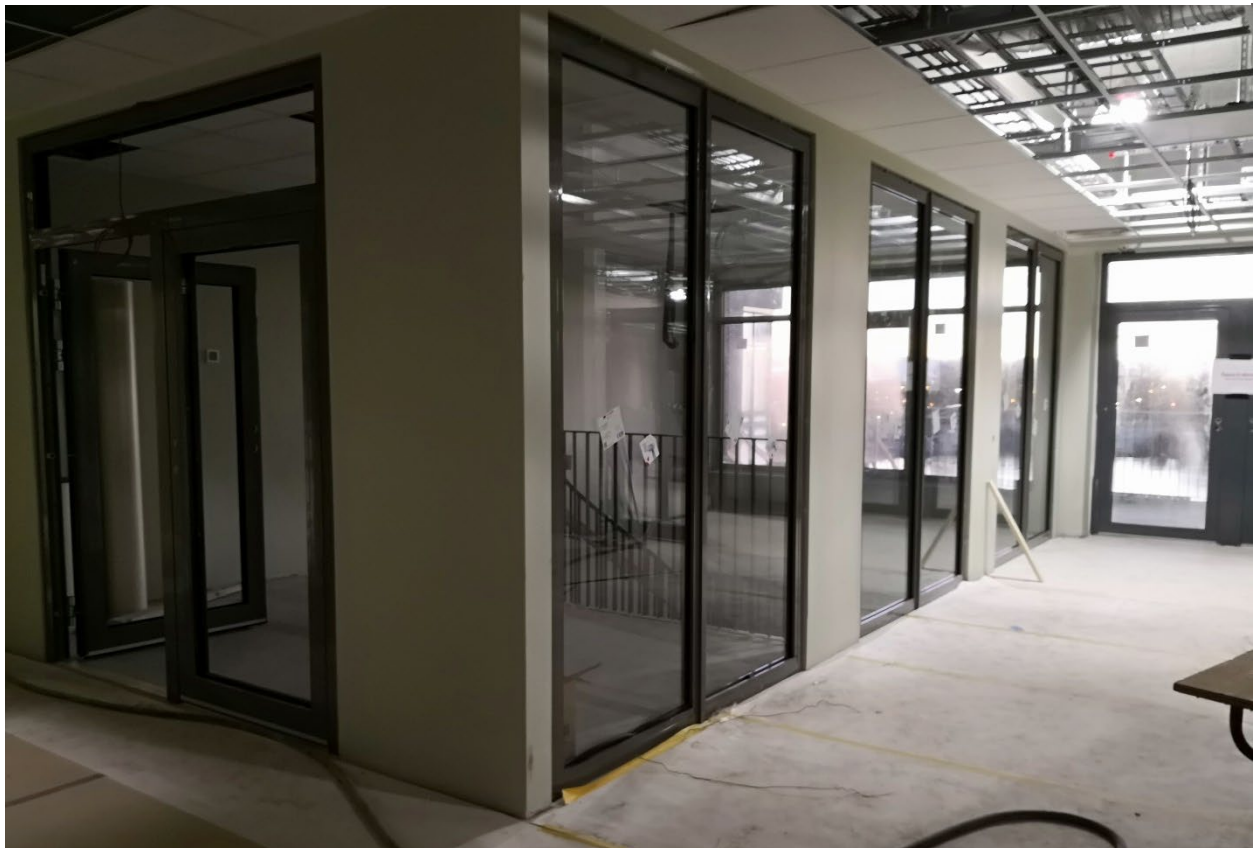


Bild 1 - Invändiga aluminiumpartier på plan 3 mot trapphus



Bild 3 - Uppbyggnad av golv i slöjd

november 2018

God Jul och Gott Nytt år önskar projektteamet