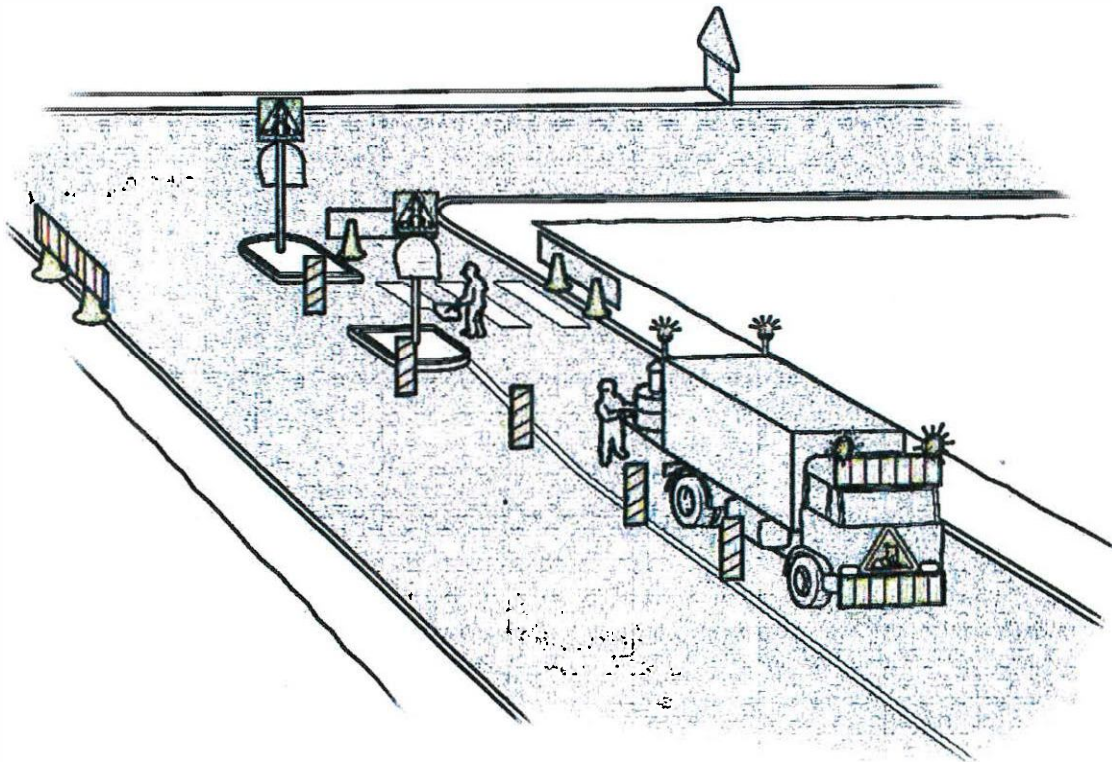




Trafikanordningsplaner

Exempelsamling

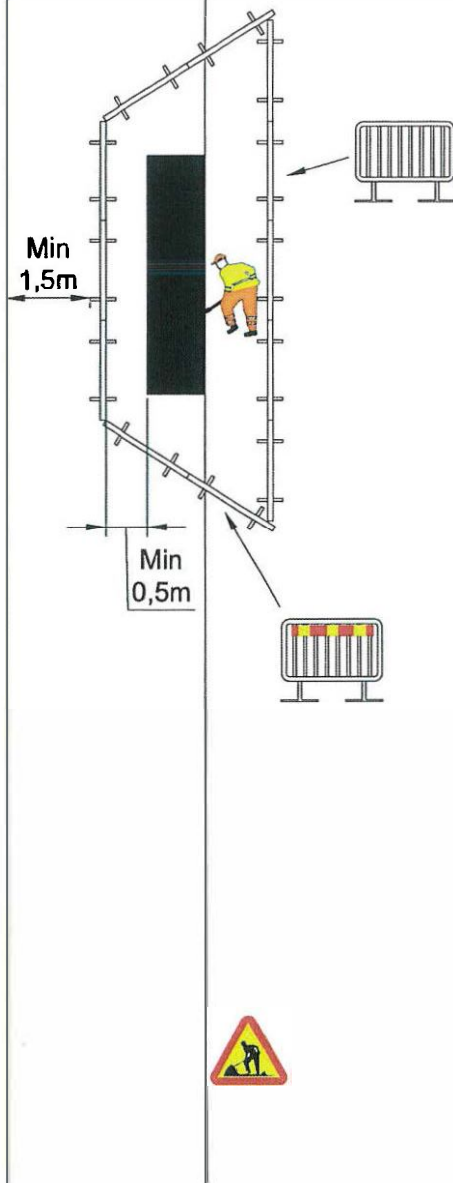
TA-KOM 2011 11 03



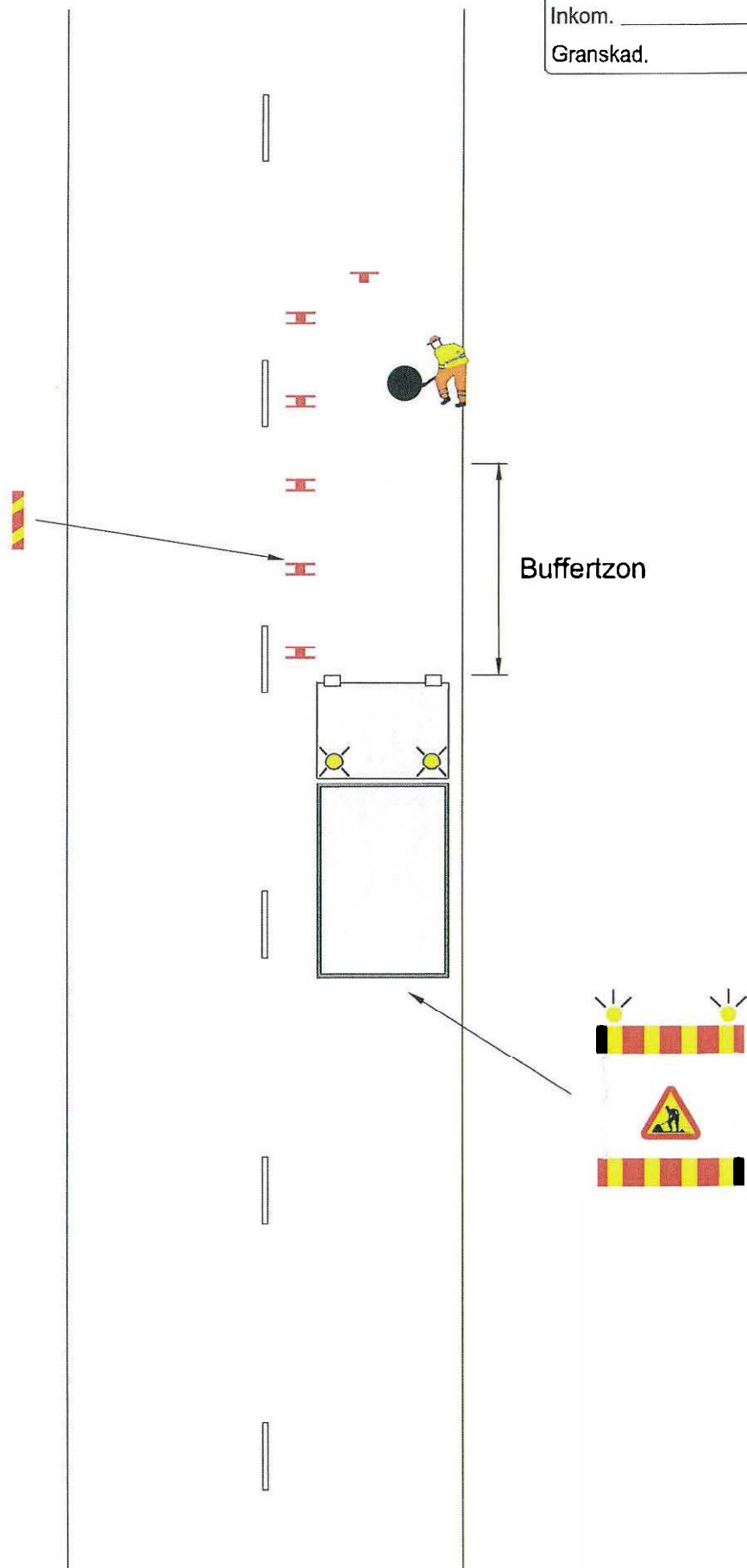
Löp nr.	_____
Inkom.	_____
Granskad.	Sign.



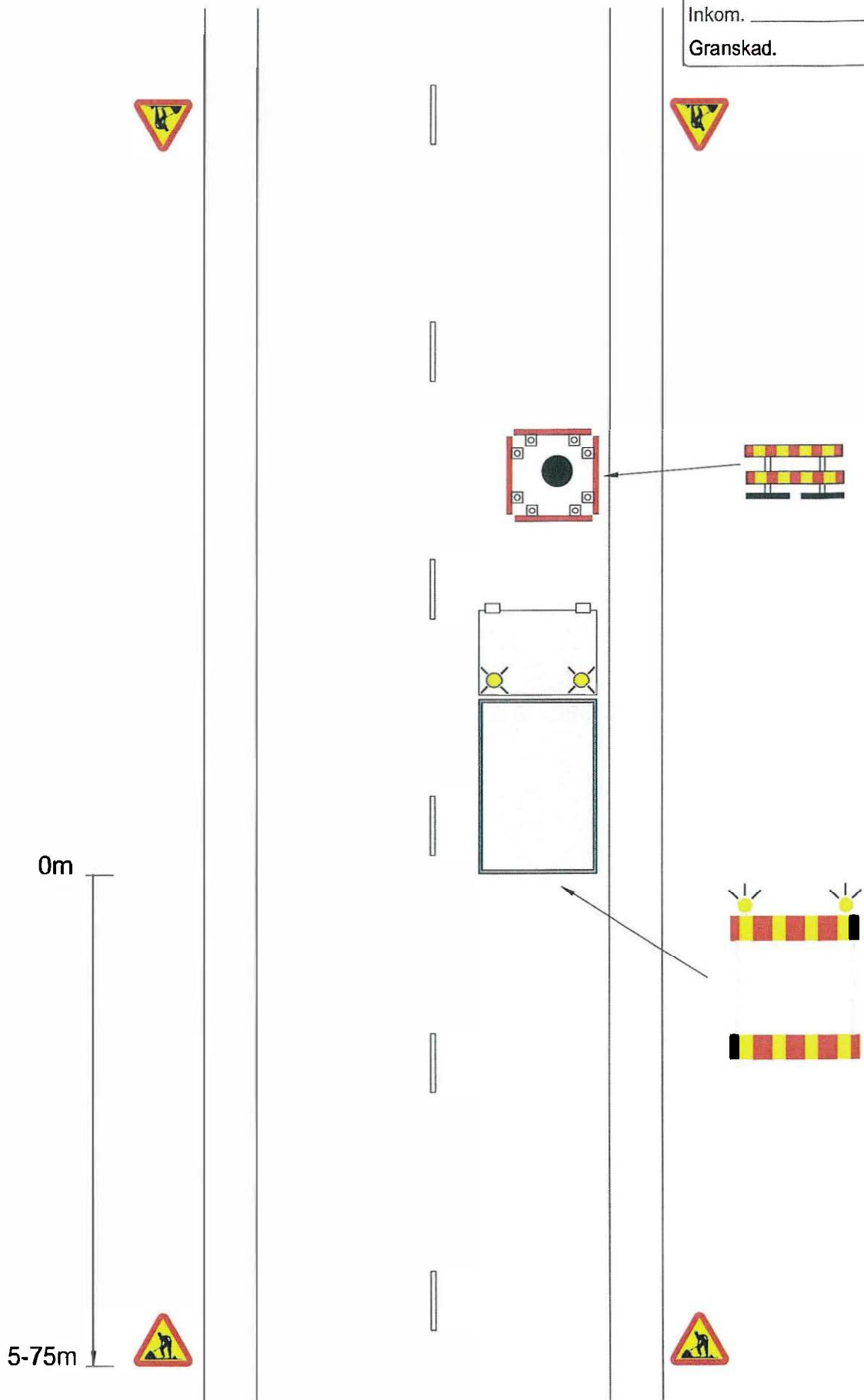
GC-Väg



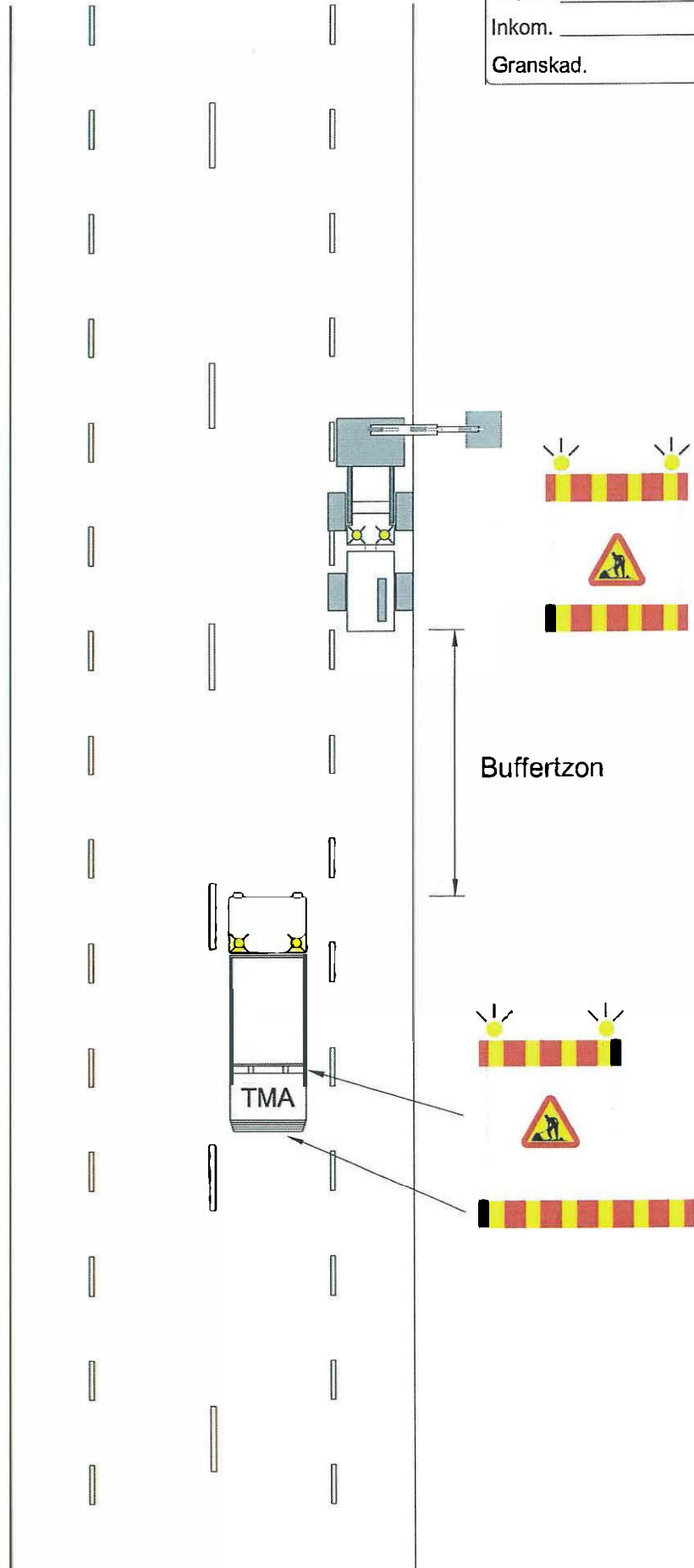
Löp nr.	_____
Inkom.	_____
Granskad.	Sign.



Löp nr. _____
Inkom. _____
Granskad. _____ Sign. _____

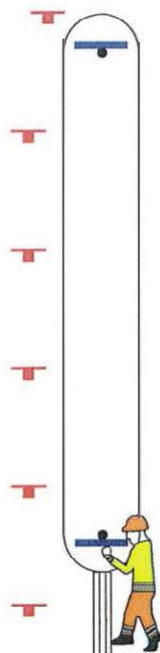


Löp nr.	_____
Inkom.	_____
Granskad.	Sign.

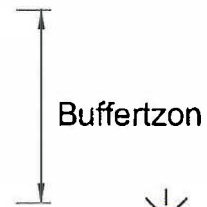
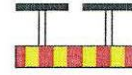
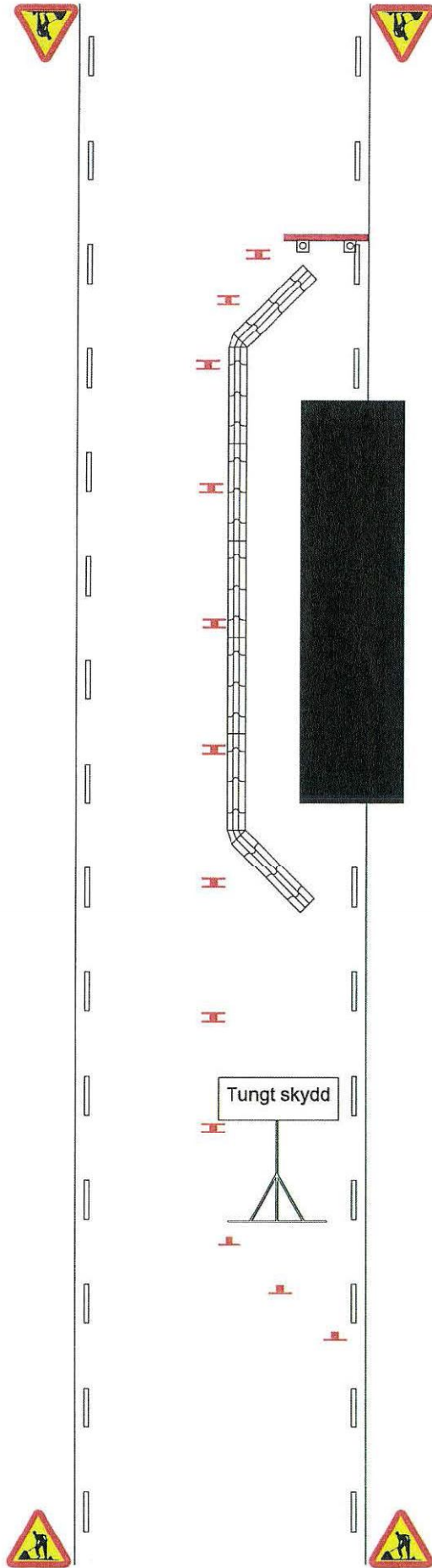


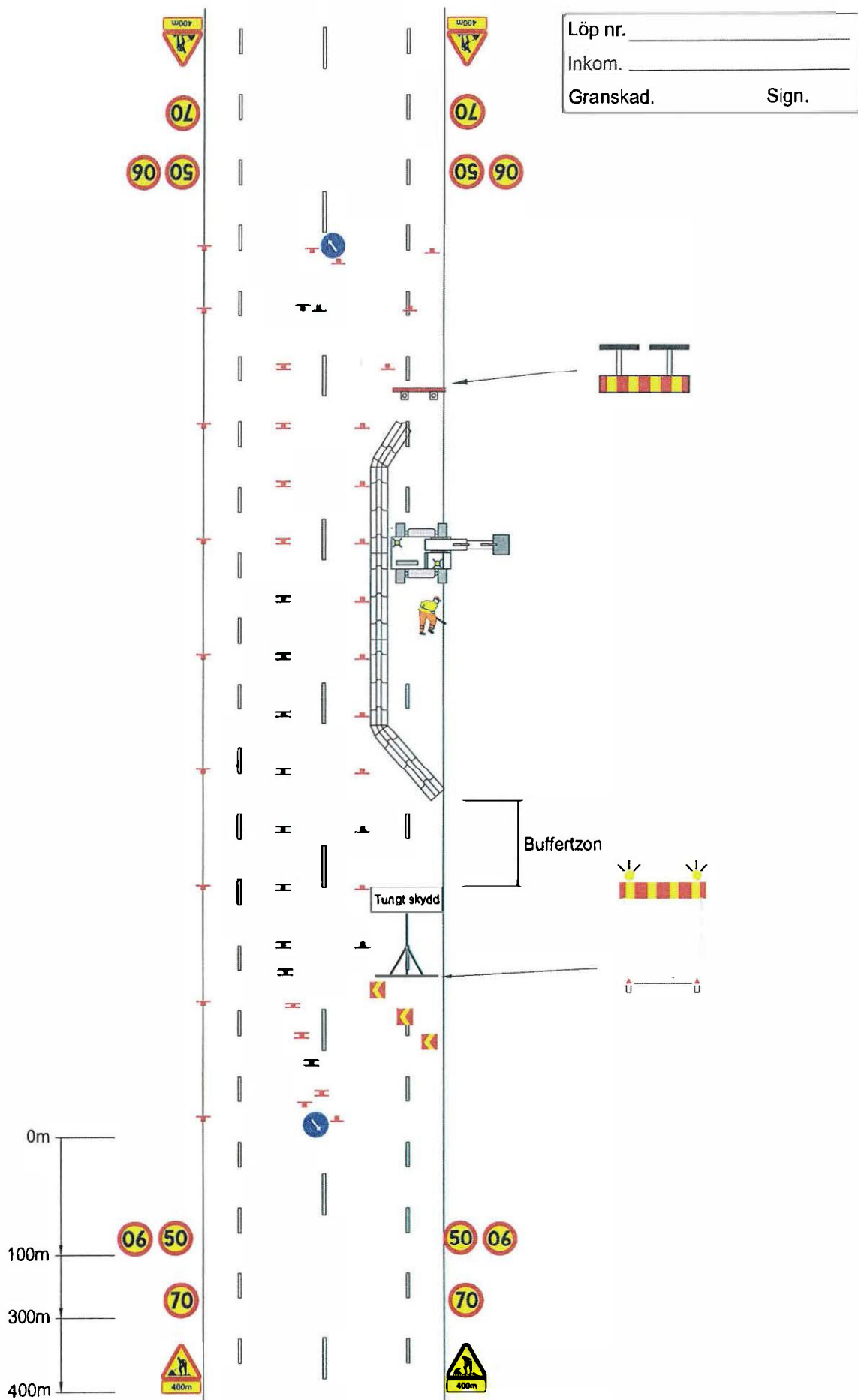


Löp nr.	_____
Inkom.	_____
Granskad.	_____
Sign.	_____

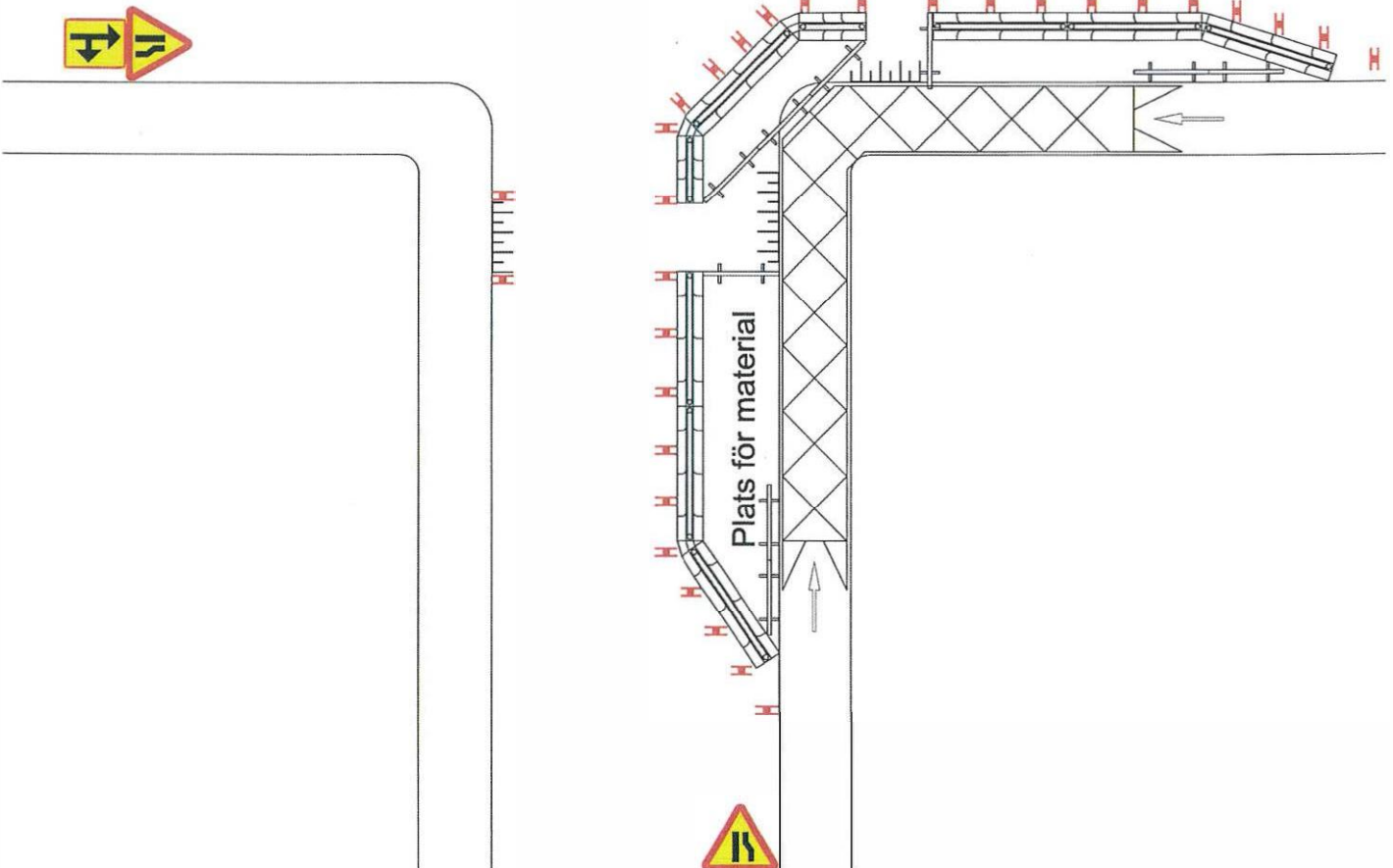
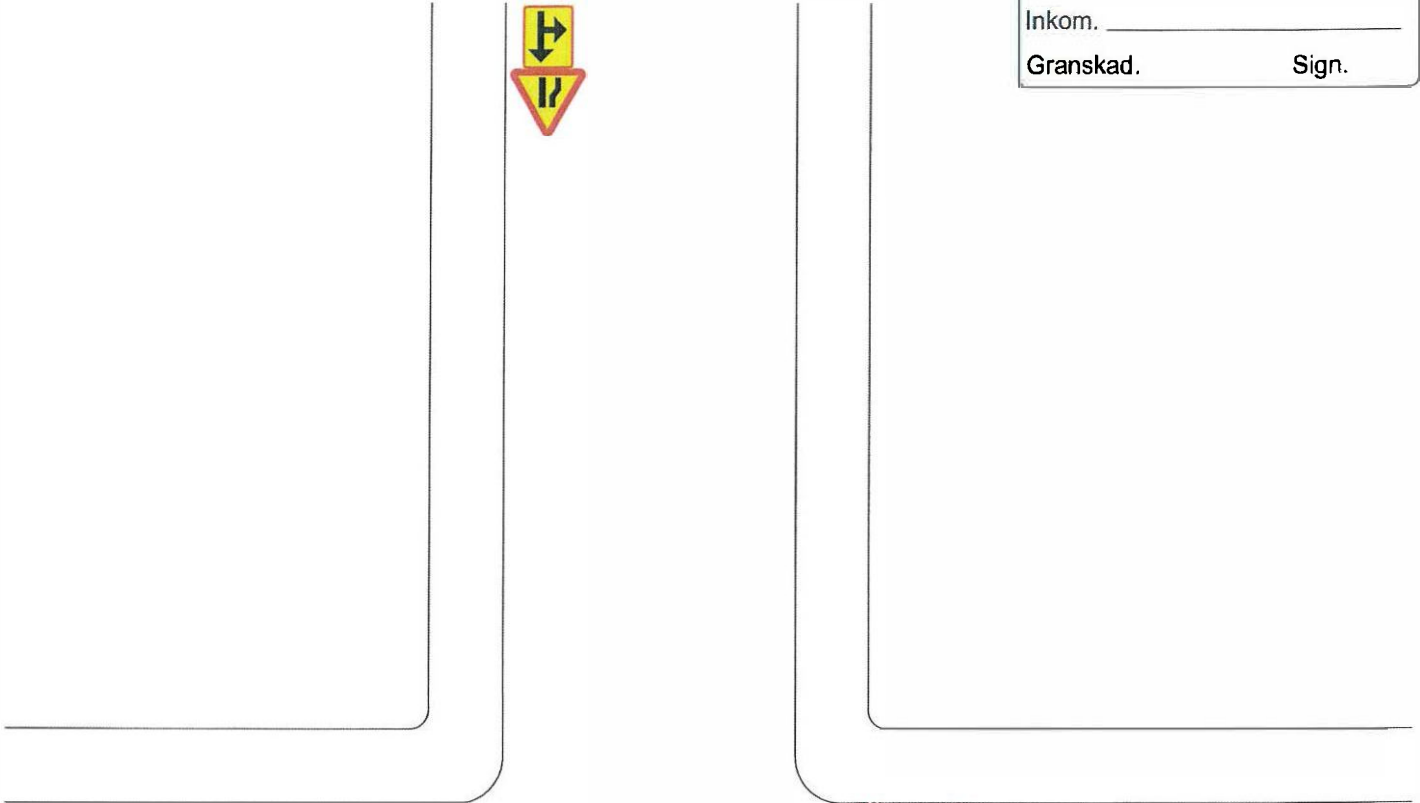


Löp nr.	_____
Inkom.	_____
Granskad.	Sign.

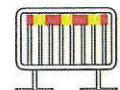
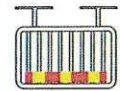
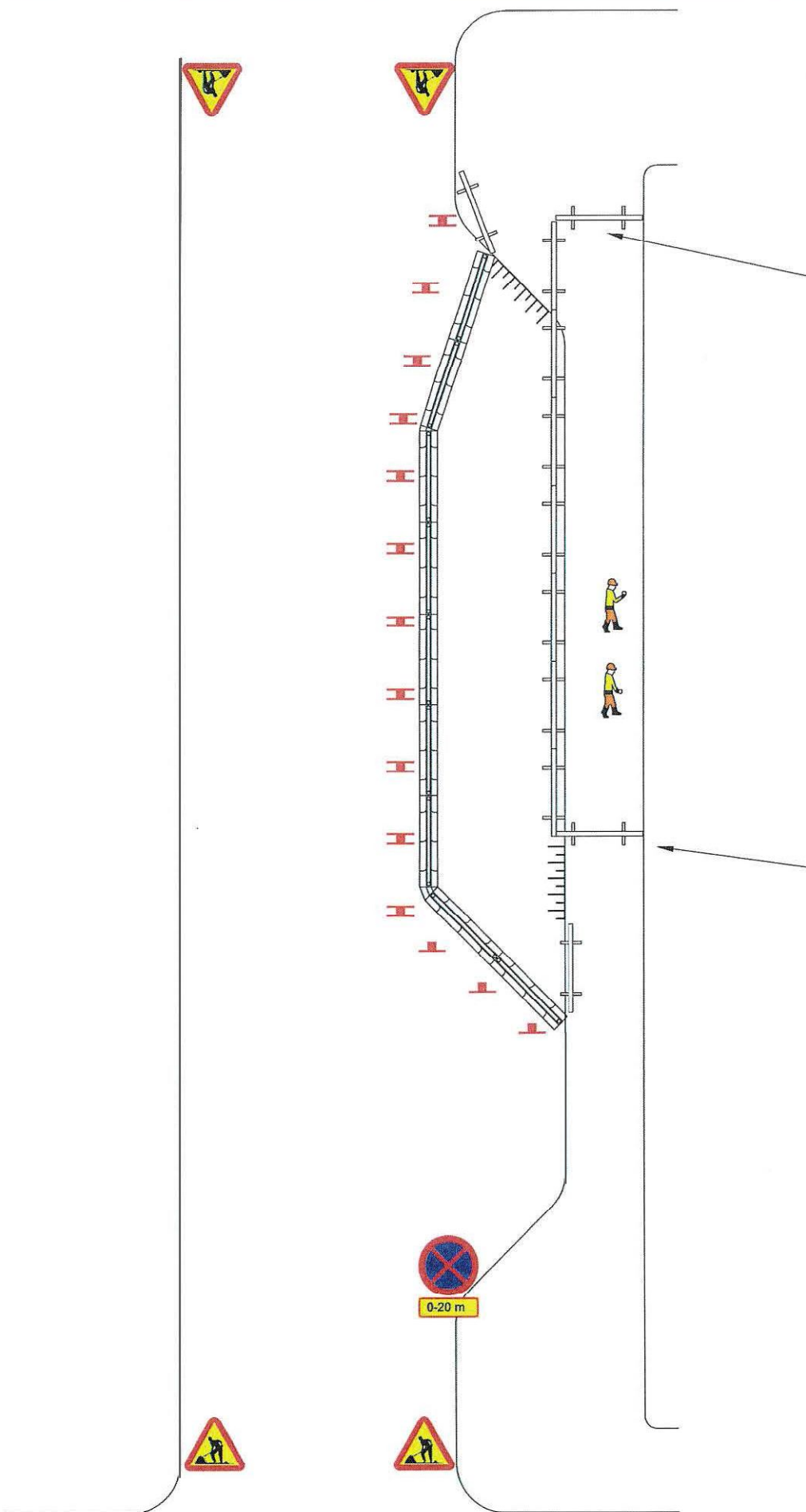




Löp nr.	_____
Inkom.	_____
Granskad.	Sign.

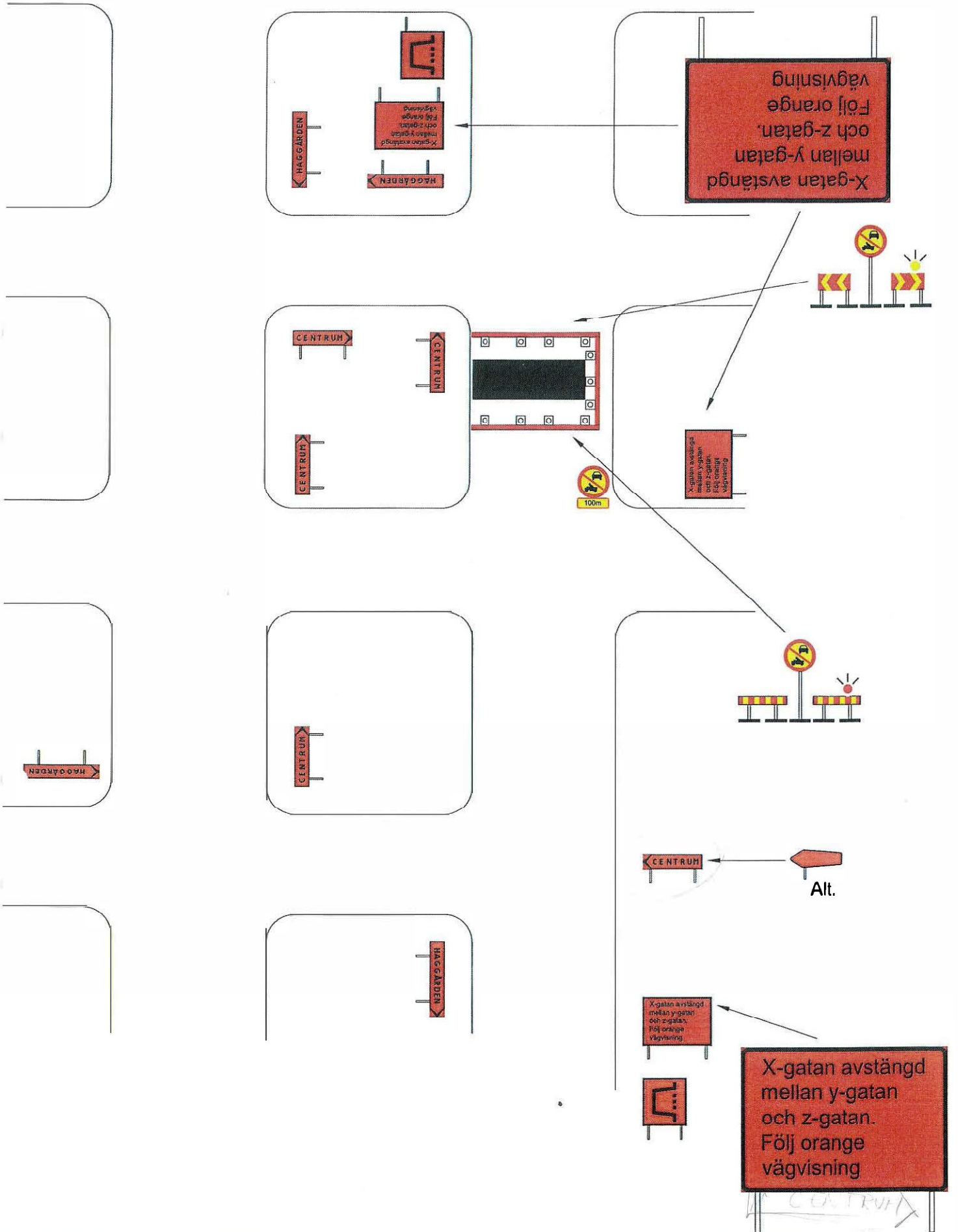


Löp nr.	_____
Inkom.	_____
Granskad.	Sign.

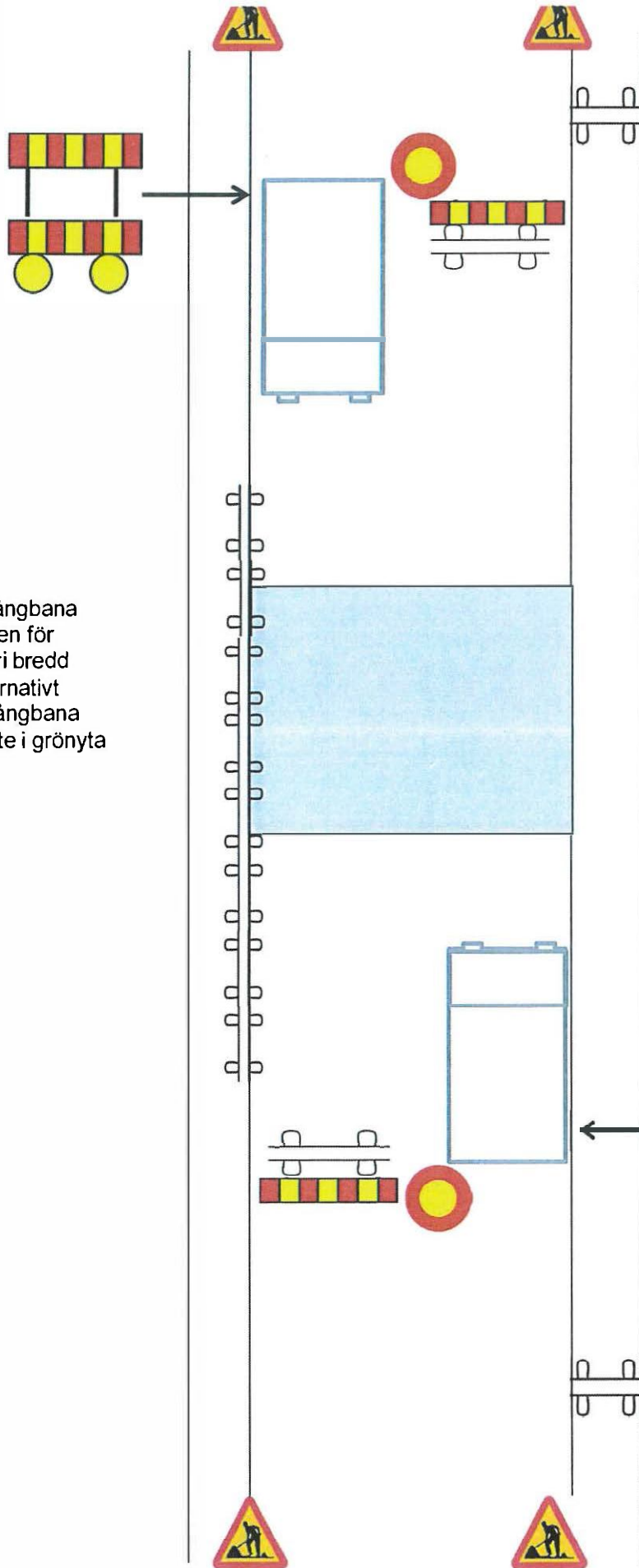


Barriär kan bytas ut mot trafikbuffert på lågtrafikerade gator

Längs med används skyddsräcke med reflexbräda



Denna gångbana hålls öppen för gående fri bredd 1,2m alternativt tillfällig gångbana skapas ute i grönyta



Gående hänvisas till andra sidan

Ta-plan för övergrävning av fiber, elkabel och andra grunda arbeten där schaktdjup är max 0,5m

Större djup kräver tungt tvärgående skydd i hela schaktets bredd.

Gående hänvisas till andra sidan